

Aperçu des accès à l'ARM « criques Iris et Mousse 2 » dans le domaine forestier privé de l'Etat SAS BONOR, d'après la carte IGN au 1/75 000° en RGFG95 UTM22

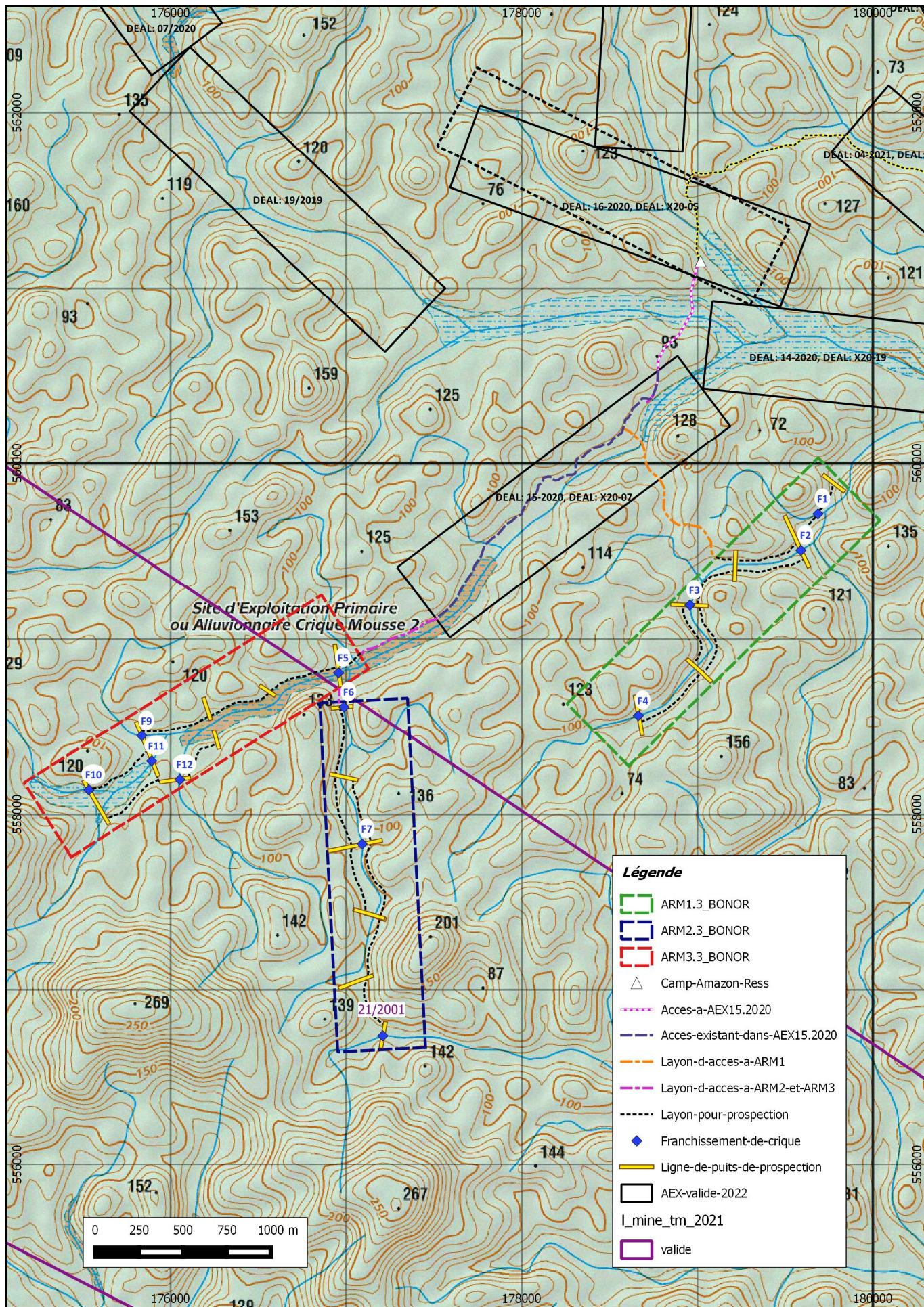
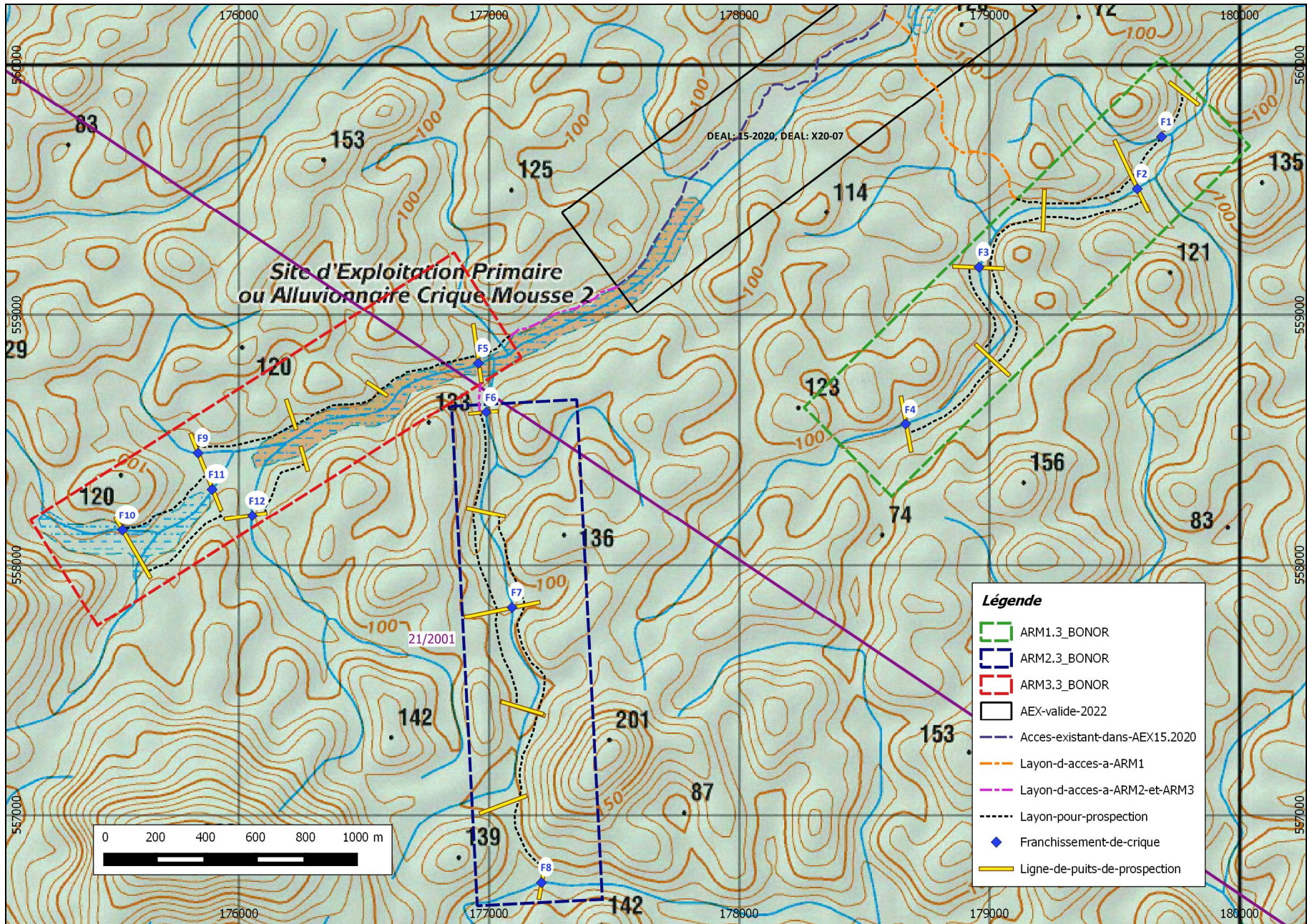


Schéma de pénétration du domaine forestier dans le cadre de l'ARM « criques Iris et Mousse 2 » SAS BONOR, d'après la carte IGN au 1/25 000° en RGFG95 UTM22



Plan de projet dans le cadre de l'ARM « criques Iris et Mousse 2 »
SAS BONOR, d'après un fond de carte IGN adapté au 1/17 500° en RGFG95 UTM22